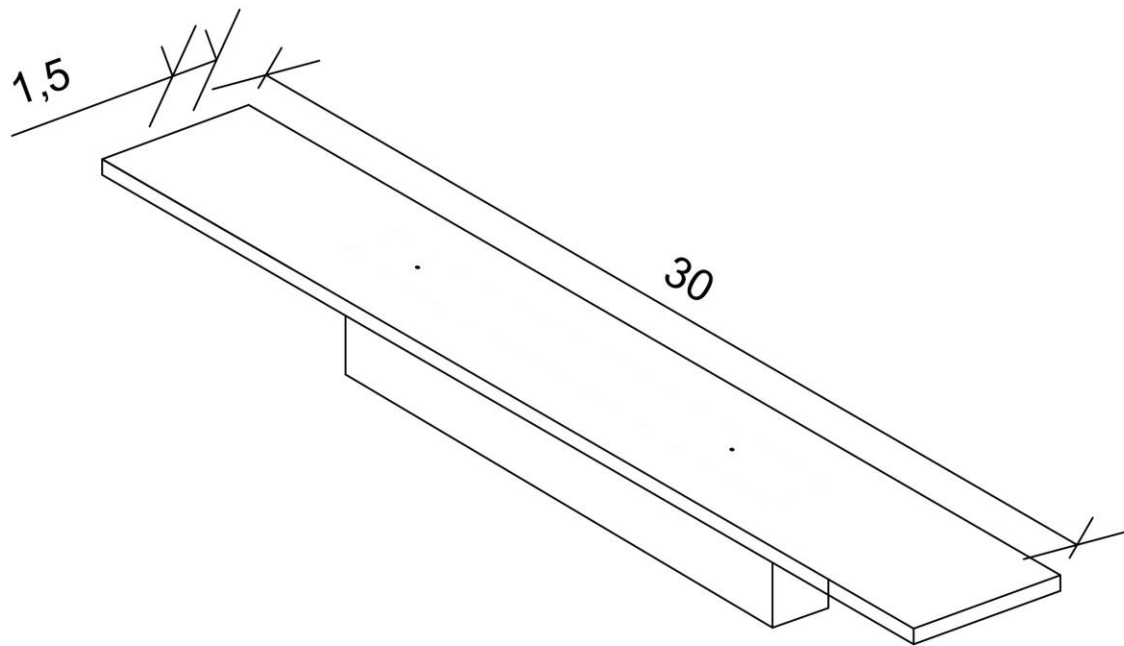
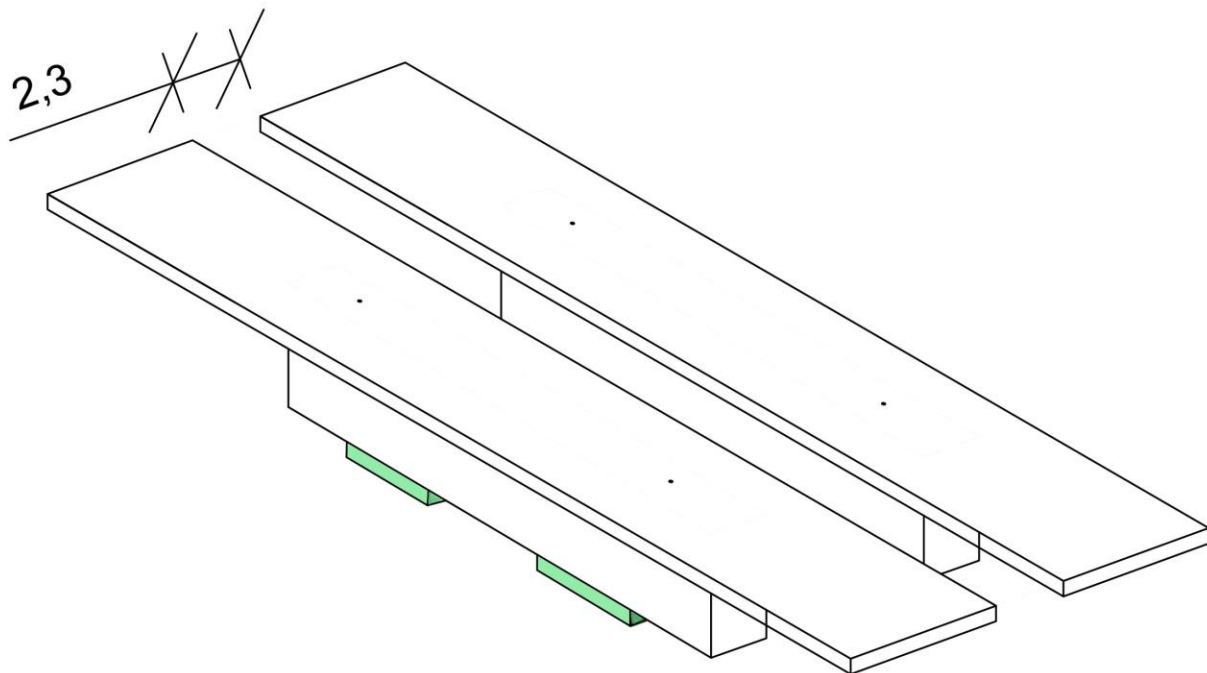


MODELO DE VIGA DE SECCIÓN VARIABLE

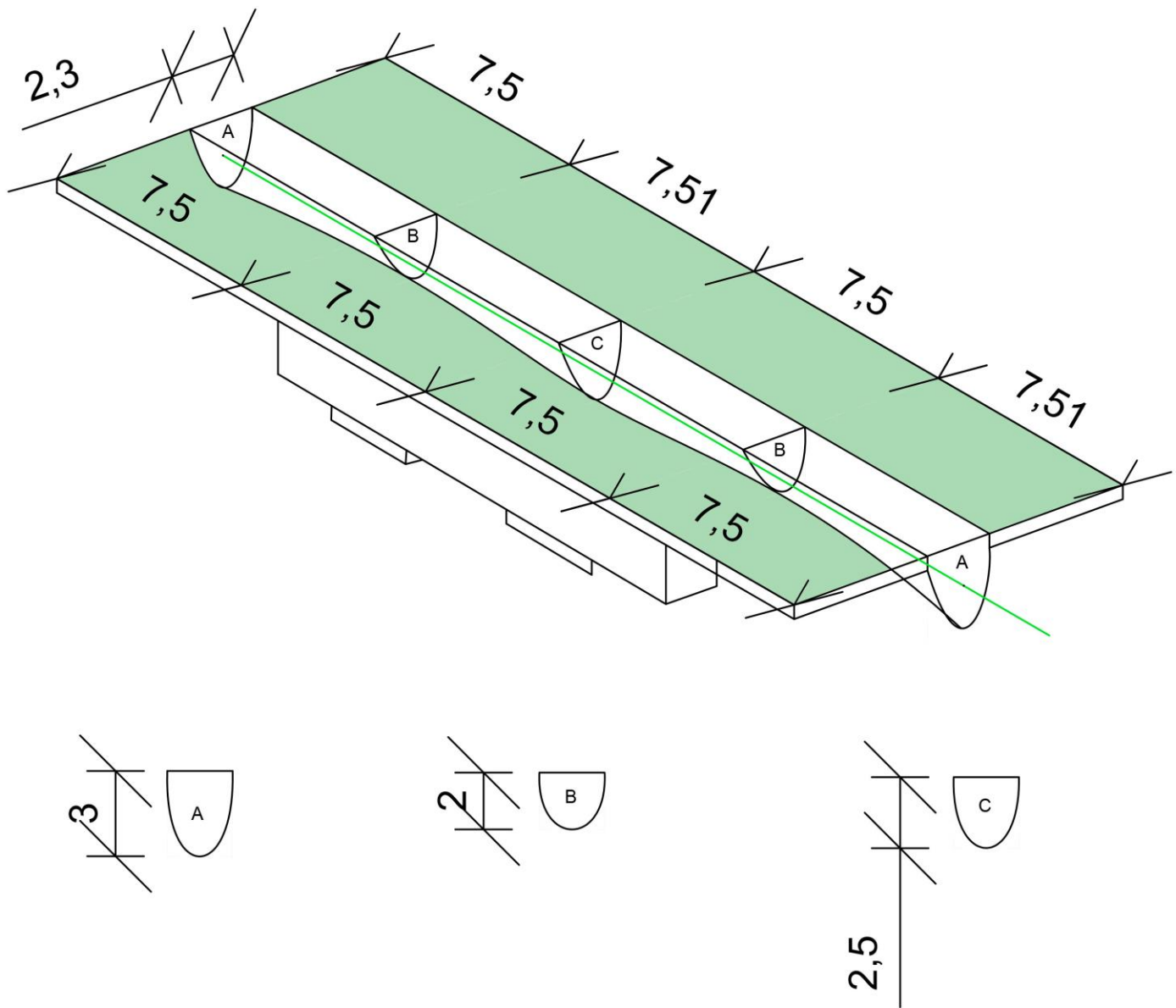
PREPARACIÓN DE MOLDAJE



~El armado de la viga se realiza de manera horizontal, por lo que el moldaje se configura como una mesa alineada paralelamente con otra a una distancia de 2.3 cms.



~Para asegurar el paralelismo de las mesas, se clavan dos trozos de trupan o cualquier madera (Sección verde Figura) de un grosor uniforme por la parte inferior de los soportes de los trupanos superiores.



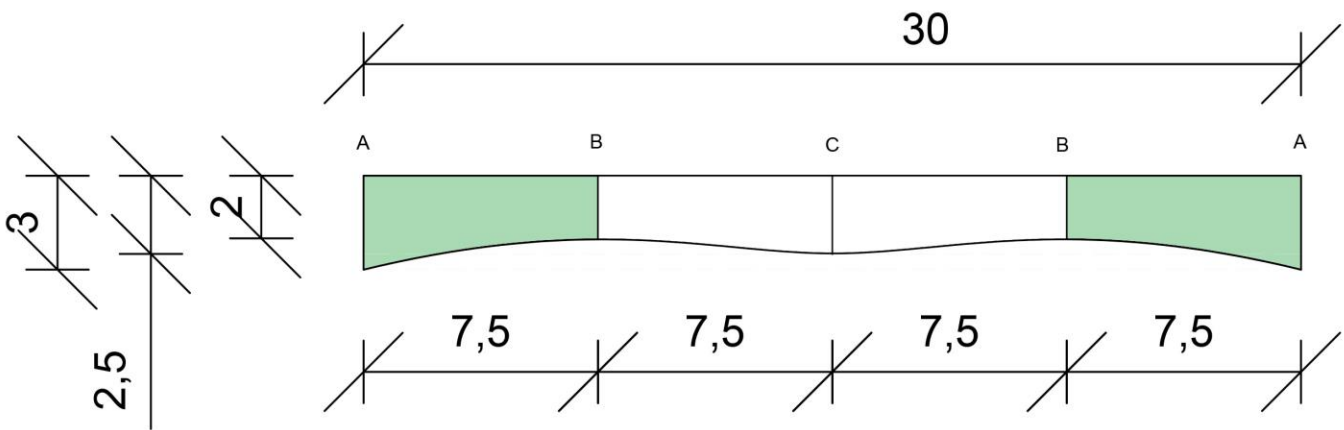
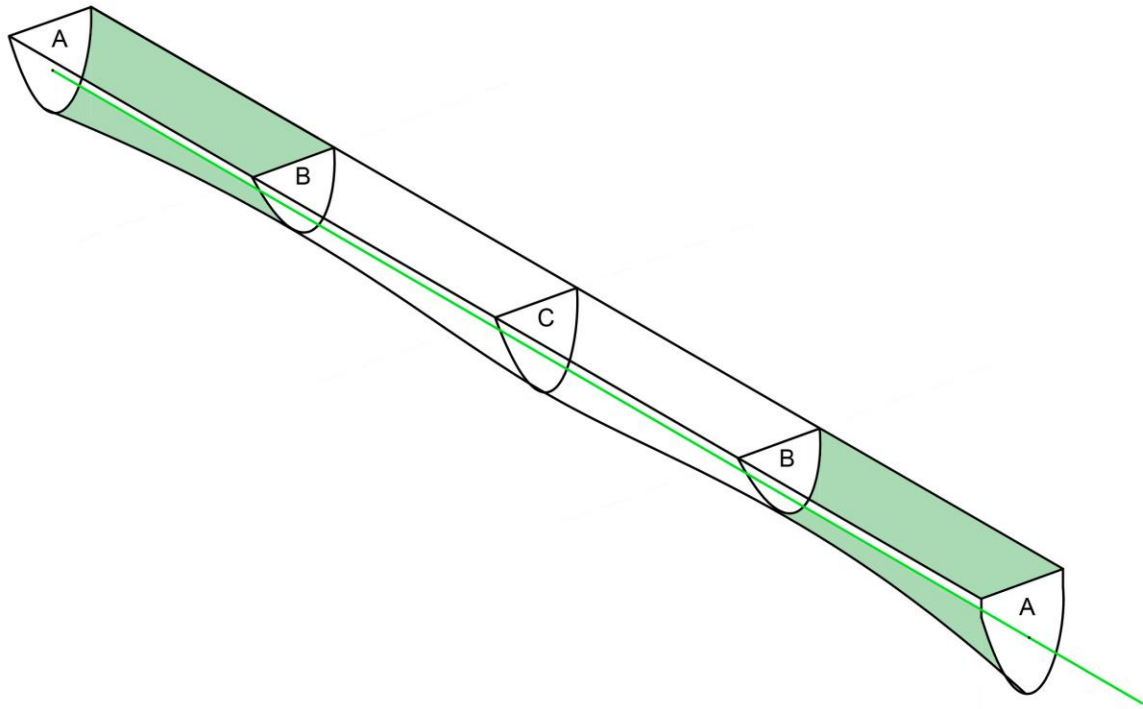
~Se cortan cartones con las medidas de A , B , C.

~Se corta una tela de 34x15 y se pone sobre la mesa moldaje para luego ubicar los trozos de carton sobre la tela y entre las 2 mesas, en el espacio de 2.3 cm.

De esta manera se le da forma a la tela. Luego los sobrantes de tela se tensan y pegan en la parte Verde de la figura.

Luego se retiran los cartones B y C. , dejando los extremos contenidos. Se le hace un agujero a las tapas A y se pasa un alambre tensado de al menos 33 cm.

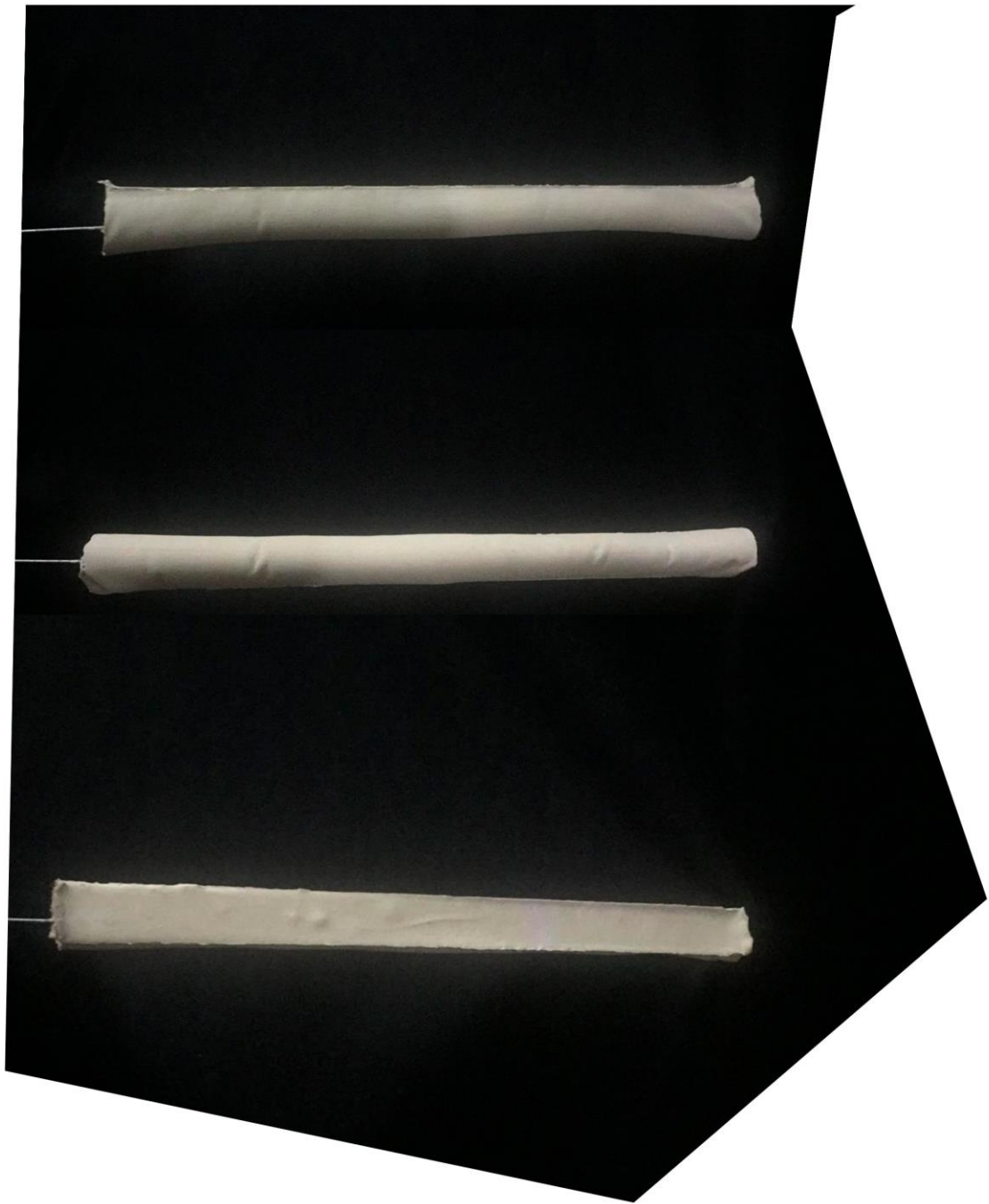
~Luego Vertemos el Yeso con una proporción de 12 cucharas de yeso X 350 cc de agua aproximadamente.



RESULTADOS 1º MODELO



RESULTADOS 2º MODELO



PENSAMIENTOS FINALES

~ En el primer modelo realizado de la viga los dobleces aparecieron en cada parte donde cambiaba de grosor, en las partes A,B y C.

~El segundo modelo una vez vertido el yeso, estiré la tela de ambos extremos para que se disiparan las arrugas y sin duda, disminuyeron e hizo más sobria la curva, más disimulada.

