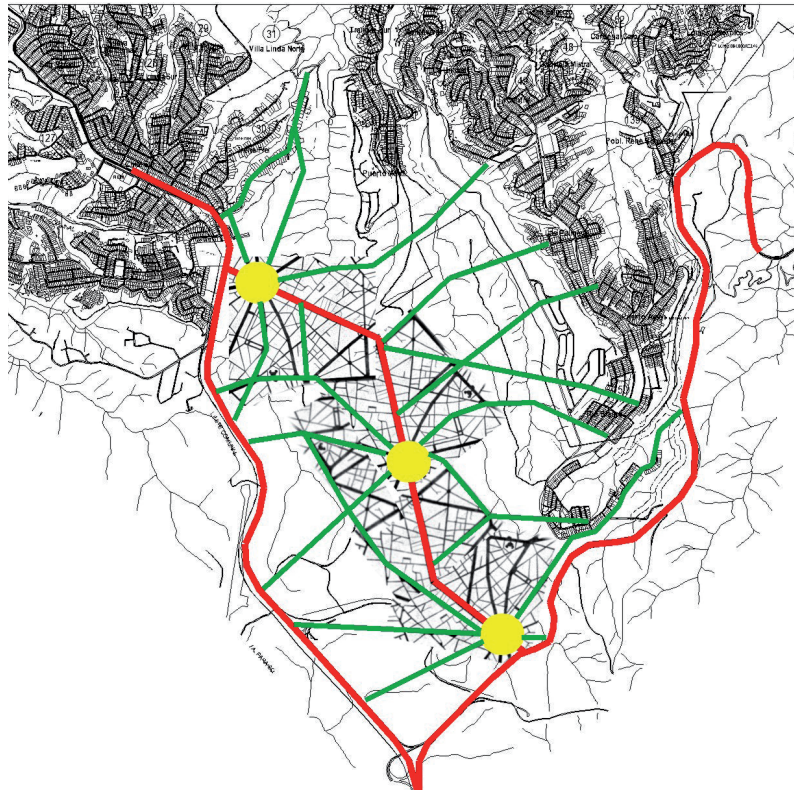


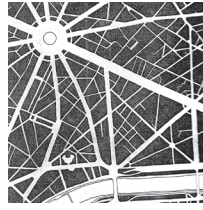
E.2 RECONOCIMIENTO DE ELEMENTOS PRIMARIOS - SECUNDARIOS - TERCIARIOS

Análisis Urbano
Rodrigo Torreblanca C.

Tramas urbanas estructuradas en base a centralidades articuladoras



- Centralidades
- Vías Primarias
- Vías Secundarias

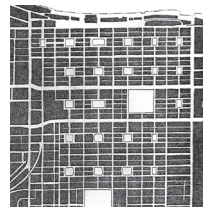
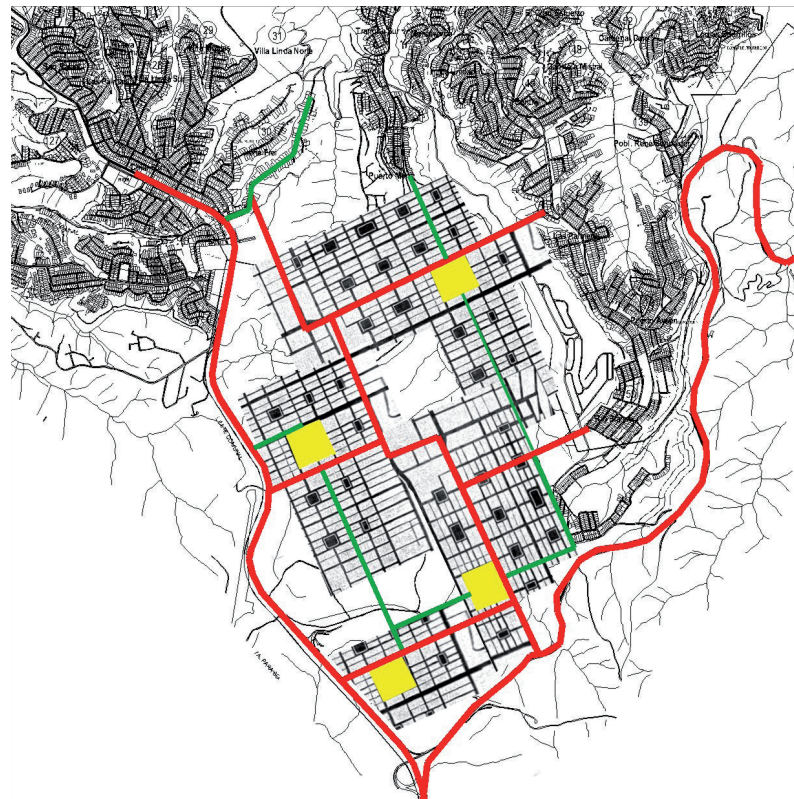


PARÍS - FRANCIA

París, capital de Francia, esta situada al norte de la curva del río Sena.

En el centro de la ciudad destacan dos islas que constituyen su parte más antigua. En general la ciudad es relativamente plana y destacan varias colinas, siendo la más alta, Montmartre con 130 metros.

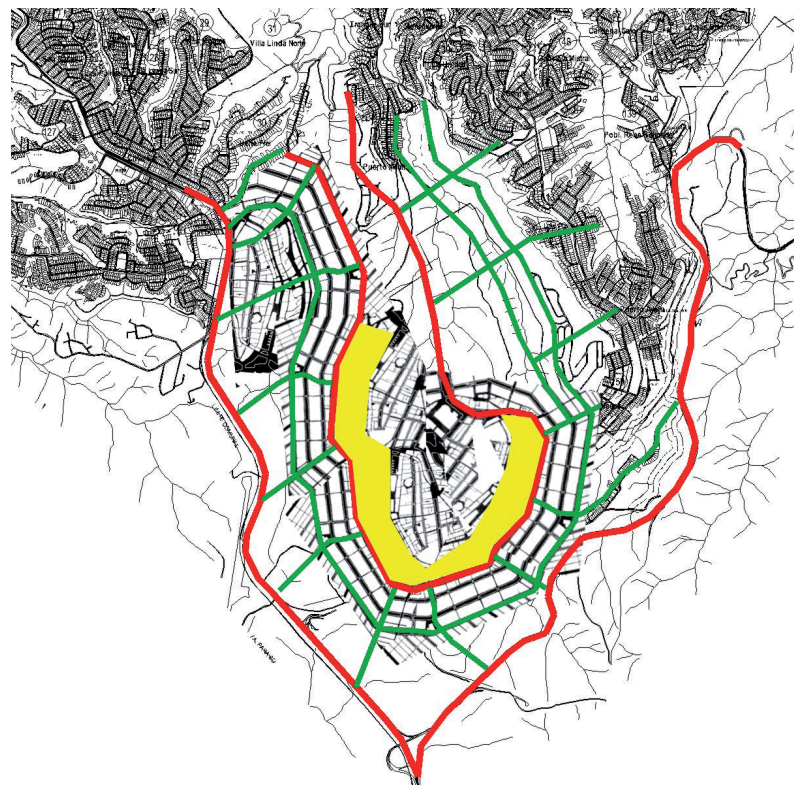
Su trama urbana presenta un crecimiento radial. La última gran modificación del área de París ocurrió en 1860, en la cual, además de que se anexan terrenos periféricos, se crean 20 distritos municipales.



SAVANNAH - USA

Savannah es una ciudad del estado de Georgia, capital del condado de Chatham, a orillas del océano Atlántico, junto a la desembocadura del río Savannah. Fundada en el siglo XVIII y con una población cercana a los 313.000 habitantes.

Su trama urbana se caracteriza por la predominancia de 24 plazas ornamentales con estatuas, fuentes, con árboles de elevado porte.



AMSTERDAM - PAÍSES BAJOS

Ámsterdam es la capital oficial de los Países Bajos. Fue fundada en el siglo XII como un pequeño pueblo pesquero. Hoy una de las ciudades más grandes del país. Tiene una población de 750.000 habitantes.

El centro histórico de la ciudad fue construido en el siglo XVII y hoy es uno de los centros históricos más grandes de Europa. Su trama urbana se caracteriza por estar estructurada en torno a una serie de canales semicirculares alrededor del casco antiguo.